

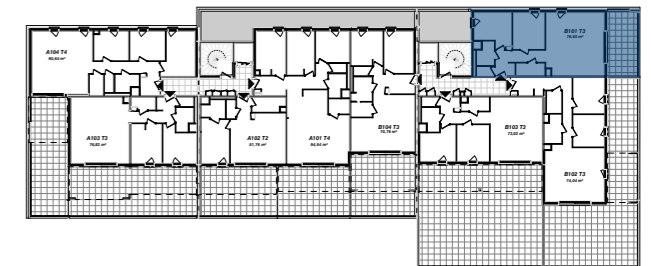
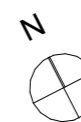
**B101 T3**

Pièce de vie	35,71
Ch.1	11,63
Ch.2	11,38
Dgt	8,64
SDB	3,86
Cellier	3,73
WC	1,70
<b>Total</b>	<b>76,65 m²</b>

**B101 T3 annexe**

Terrasse	19,27
<b>Total</b>	<b>19,27 m²</b>

- Cloisons démontables
- Faux-plafonds
- Emplacement faïence ht. 130 cm
- Emplacement faïence ht. 200 cm



NB : Les côtes, les surfaces, les gaines et les soffites sont susceptibles de modifications dues aux impératifs administratifs, aux contraintes techniques de construction et aux tolérances d'exécution. Les seuls éléments d'équipement qui seront fournis sont ceux figurant sur la notice descriptive annexée à l'acte de vente.

